

ОПИСАНИЕ МЕСТОПОЛОЖЕНИЯ ГРАНИЦ
публичного сервитута ВЛ 10 кВ 19Л-Рахинка-10: инв.№345300009736
(наименование объекта, местоположение границ которого описано)

Раздел 1

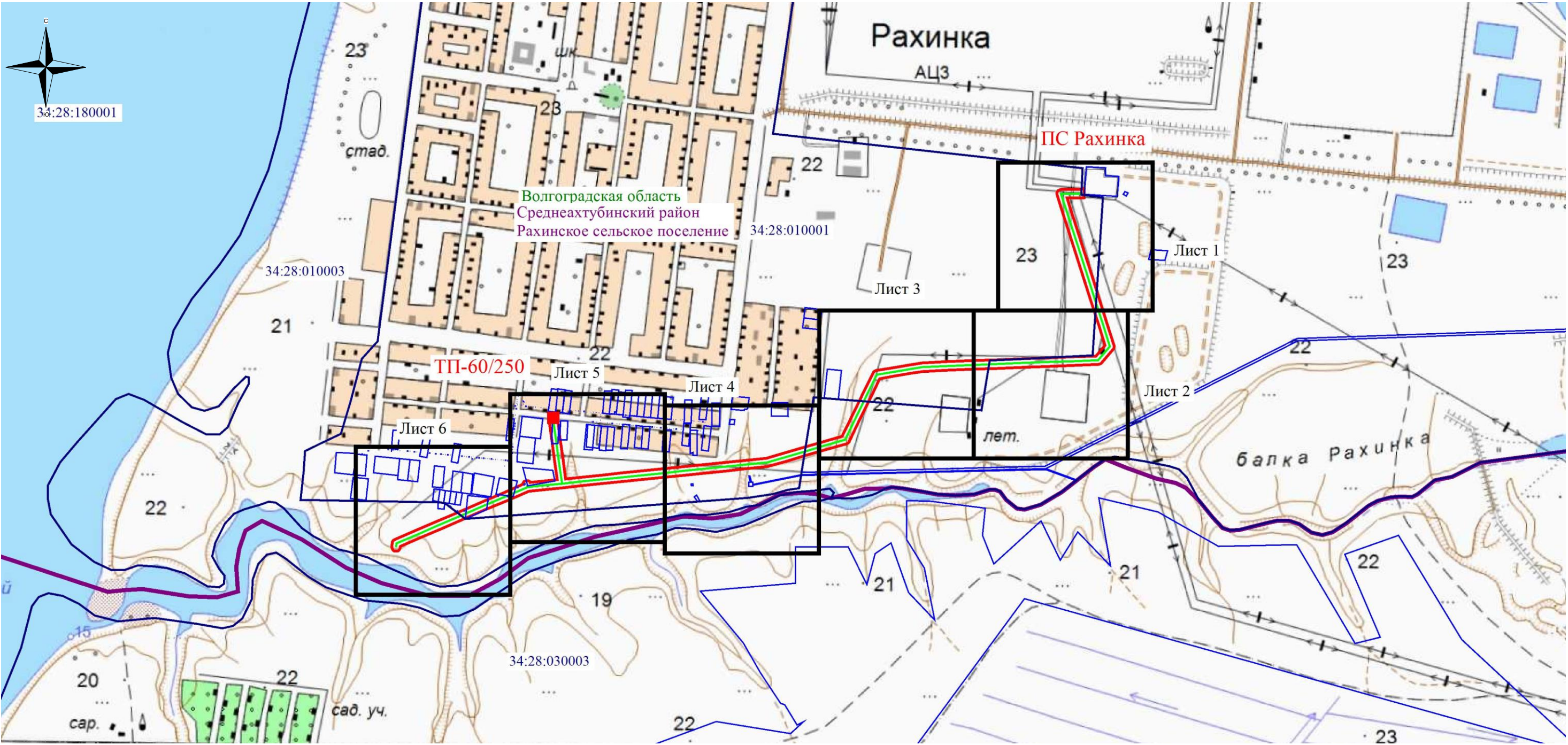
Сведения об объекте		
№ п/п	Характеристики объекта	Описание характеристик
1	2	3
1	Местоположение объекта	Волгоградская область, Среднеахтубинский район
2	Площадь объекта +/- величина погрешности определения площади (Р +/- Дельта Р)	53412 м ² +/- 46 м ²
3	Иные характеристики объекта	Публичный сервитут для использования земельных участков в целях эксплуатации объекта энергетики местного значения – инженерного сооружения ВЛ 10 кВ 19Л-Рахинка-10: инв.№345300009736 сроком действия 49 лет в интересах Публичного акционерного общества "Россети Юг"

Местоположение публичного сервитута: Волгоградская область, Среднеахтубинский район			
Система координат		МСК-34, зона 2	
Метод определения координат		Аналитический	
Обозначение характерных точек границ публичного сервитута	Координаты, м		
	Х	У	Средняя квадратическая погрешность положения характерных точек (Mt), м
1	2	3	4
1	516973.75	2218834.17	0.10
2	516951.50	2218834.22	0.10
3	516950.26	2218829.11	0.10
4	516950.37	2218791.10	0.10
5	516931.16	2218797.34	0.10
6	516875.99	2218815.12	0.10
7	516817.83	2218833.68	0.10
8	516759.80	2218852.24	0.10
9	516703.32	2218870.29	0.10
10	516644.09	2218889.17	0.10
11	516586.02	2218907.17	0.10
12	516582.20	2218906.60	0.10
13	516578.84	2218904.69	0.10
14	516544.21	2218875.28	0.10
15	516542.04	2218872.08	0.10
16	516541.17	2218868.31	0.10
17	516538.74	2218809.00	0.10
18	516536.77	2218748.37	0.10
19	516534.01	2218678.53	0.10
20	516531.69	2218618.93	0.10
21	516529.37	2218559.34	0.10
22	516527.07	2218496.79	0.10
23	516524.05	2218436.09	0.10
24	516519.42	2218406.61	0.10
25	516512.54	2218366.85	0.10
26	516506.20	2218330.01	0.10
27	516472.16	2218313.55	0.10
28	516431.50	2218293.80	0.10
29	516391.67	2218274.38	0.10
30	516350.35	2218254.47	0.10
31	516347.49	2218251.87	0.10
32	516345.76	2218248.41	0.10
33	516331.14	2218197.14	0.10
34	516317.52	2218149.70	0.10
35	516303.87	2218103.46	0.10
36	516289.72	2218054.42	0.10
37	516284.52	2218003.10	0.10
38	516279.29	2217952.74	0.10
39	516274.21	2217902.60	0.10
40	516268.97	2217852.28	0.10
41	516263.85	2217801.83	0.10
42	516258.65	2217751.13	0.10
43	516253.51	2217700.85	0.10
44	516248.31	2217650.15	0.10
45	516243.12	2217599.79	0.10
46	516237.61	2217549.31	0.10
47	516232.66	2217498.71	0.10
48	516229.25	2217466.54	0.10
49	516206.57	2217413.68	0.10
50	516183.74	2217359.95	0.10
51	516160.16	2217305.74	0.10
52	516137.09	2217251.53	0.10
53	516113.67	2217197.50	0.10
54	516093.84	2217150.79	0.10
55	516088.89	2217150.13	0.10
56	516085.43	2217148.40	0.10
57	516082.82	2217145.54	0.10
58	516081.43	2217141.94	0.10

1	2	3	4
59	516081.44	2217138.07	0.10
60	516082.85	2217134.47	0.10
61	516085.47	2217131.62	0.10
62	516088.94	2217129.92	0.10
63	516092.79	2217129.58	0.10
64	516105.42	2217131.40	0.10
65	516108.58	2217133.63	0.10
66	516110.72	2217136.85	0.10
67	516132.96	2217189.22	0.10
68	516156.41	2217243.31	0.10
69	516179.45	2217297.44	0.10
70	516203.03	2217351.65	0.10
71	516225.88	2217405.43	0.10
72	516245.84	2217451.16	0.10
73	516247.10	2217451.15	0.10
74	516250.58	2217452.61	0.10
75	516253.27	2217455.26	0.10
76	516254.78	2217458.72	0.10
77	516255.41	2217463.67	0.10
78	516254.37	2217467.30	0.10
79	516252.06	2217470.28	0.10
80	516250.84	2217471.00	0.10
81	516253.56	2217496.67	0.10
82	516257.44	2217536.35	0.10
83	516304.81	2217530.04	0.10
84	516356.89	2217522.93	0.10
85	516405.13	2217516.45	0.10
86	516408.30	2217516.17	0.10
87	516408.86	2217516.01	0.10
88	516412.89	2217516.25	0.10
89	516416.36	2217517.73	0.10
90	516419.04	2217520.39	0.10
91	516420.54	2217523.85	0.10
92	516420.73	2217527.57	0.10
93	516419.67	2217531.75	0.10
94	516417.36	2217534.74	0.10
95	516414.11	2217536.65	0.10
96	516410.38	2217537.23	0.10
97	516409.53	2217537.10	0.10
98	516407.27	2217537.35	0.10
99	516359.69	2217543.74	0.10
100	516307.59	2217550.85	0.10
101	516259.60	2217557.26	0.10
102	516264.00	2217597.57	0.10
103	516269.20	2217648.01	0.10
104	516274.40	2217698.71	0.10
105	516279.54	2217748.99	0.10
106	516284.74	2217799.71	0.10
107	516289.86	2217850.16	0.10
108	516295.10	2217900.48	0.10
109	516300.18	2217950.62	0.10
110	516305.41	2218000.98	0.10
111	516310.52	2218051.34	0.10
112	516324.03	2218097.56	0.10
113	516337.70	2218143.90	0.10
114	516351.34	2218191.38	0.10
115	516364.67	2218238.11	0.10
116	516400.87	2218255.50	0.10
117	516440.69	2218274.92	0.10
118	516481.32	2218294.66	0.10
119	516522.06	2218314.61	0.10
120	516524.63	2218317.50	0.10
121	516525.98	2218321.12	0.10
122	516533.24	2218363.28	0.10
123	516540.14	2218403.20	0.10
124	516545.00	2218434.54	0.10
125	516548.05	2218495.89	0.10
126	516550.35	2218558.55	0.10

1	2	3	4
127	516552.67	2218618.11	0.10
128	516554.99	2218677.71	0.10
129	516557.75	2218747.62	0.10
130	516559.72	2218808.23	0.10
131	516561.96	2218862.85	0.10
132	516587.99	2218884.92	0.10
133	516637.73	2218869.16	0.10
134	516696.94	2218850.29	0.10
135	516753.42	2218832.24	0.10
136	516811.44	2218813.68	0.10
137	516869.57	2218795.13	0.10
138	516924.69	2218777.37	0.10
139	516957.66	2218766.64	0.10
140	516961.88	2218766.17	0.10
141	516965.59	2218767.23	0.10
142	516968.68	2218769.57	0.10
143	516970.71	2218772.86	0.10
144	516971.41	2218776.66	0.10
145	516971.27	2218826.54	0.10
146	516973.36	2218830.81	0.10
1	516973.75	2218834.17	0.10

Схема расположения границ публичного сервитута



Используемые условные знаки и обозначения:

- обозначение границы кадастрового квартала по сведениям государственного кадастра недвижимости
- обозначение границы земельного участка по сведениям государственного кадастра недвижимости
- обозначение границы публичного сервитута
- обозначение границы муниципального образования
- обозначение объекта электросетевого хозяйства

ТП-60/250 - обозначение трансформаторной подстанции

34:28:010003 – обозначение номера кадастрового квартала

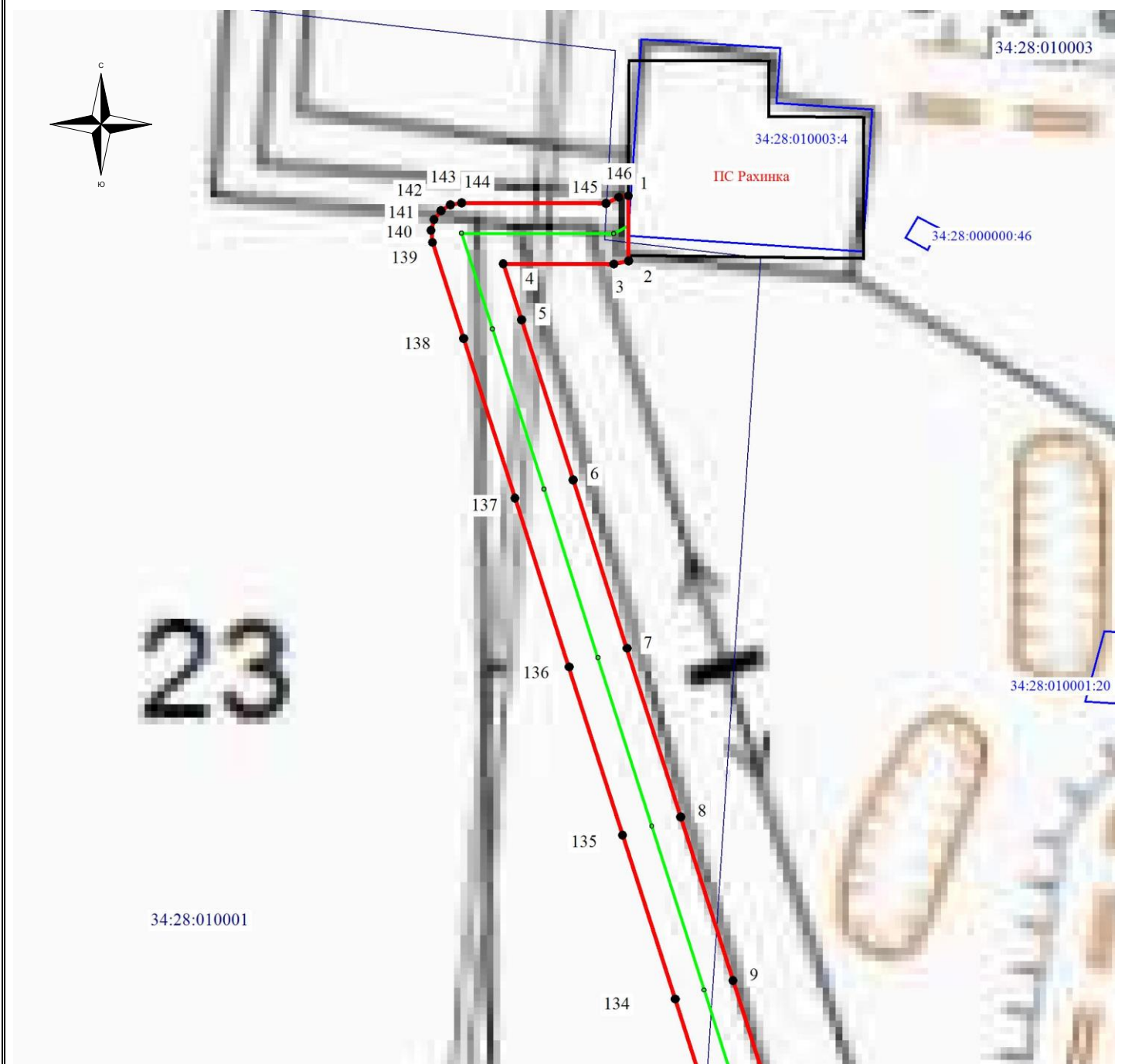
Волгоградская область - наименование муниципального образования

Среднеахтубинский район

Рахинское сельское поселение

Масштаб 1:10000

Схема расположения границ публичного сервитута



Масштаб 1: 2000

Используемые условные знаки и обозначения:

- - обозначение границы кадастрового квартала по сведениям ЕГРН
- - обозначение границы земельного участка по сведениям ЕГРН
- - обозначение границы публичного сервитута
- - обозначение объекта электросетевого хозяйства
- 2 - обозначение характерной точки охранной зоны

34:28:010001 — обозначение номера кадастрового квартала

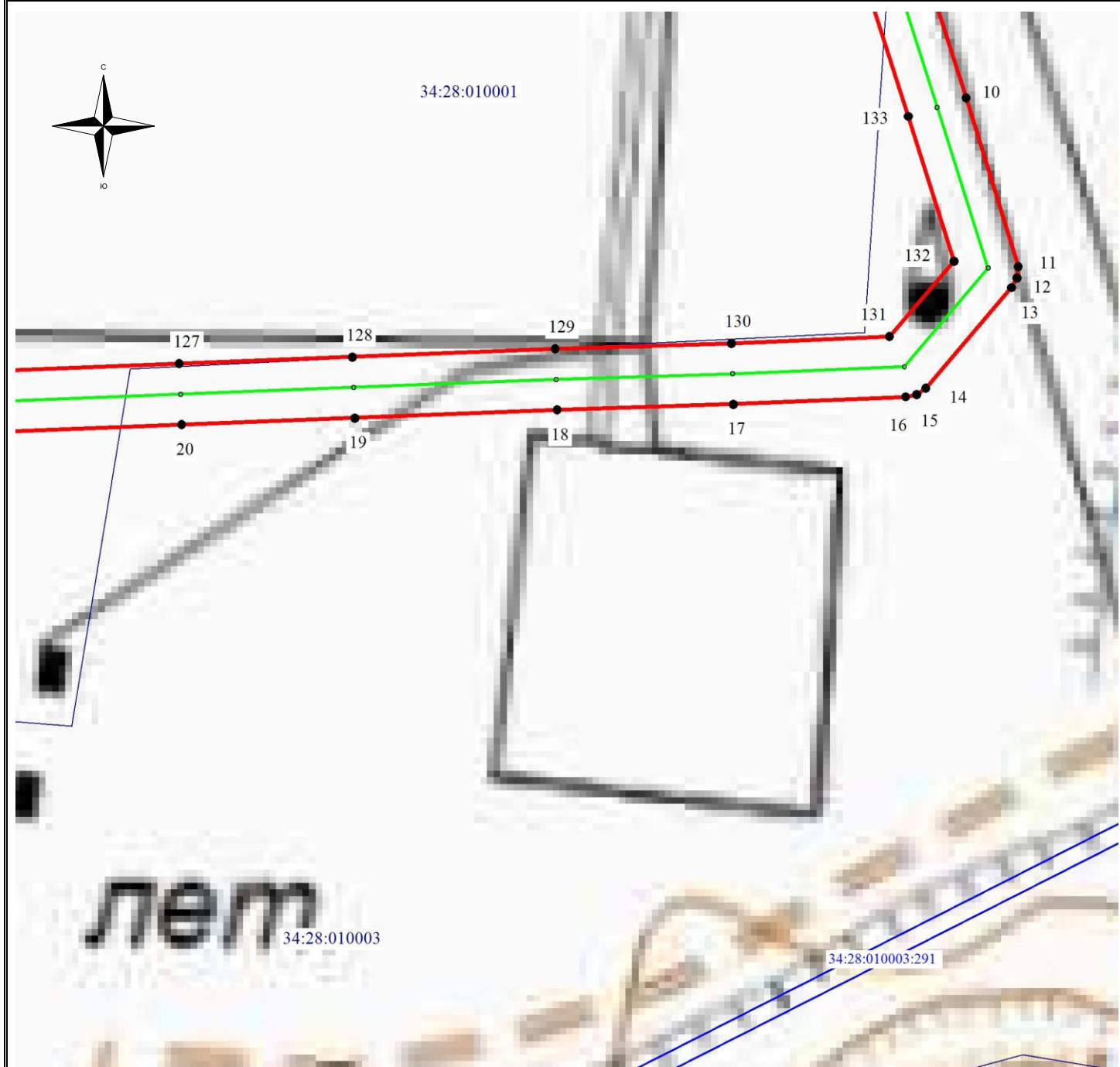
34:28:010003:4 — обозначение номера земельного участка

Волгоградская область - обозначение муниципального образования

Среднеахтубинский район

Рахинское сельское поселение

Схема расположения границ публичного сервитута



Масштаб 1: 2000

Используемые условные знаки и обозначения:

- - обозначение границы кадастрового квартала по сведениям ЕГРН
- - обозначение границы земельного участка по сведениям ЕГРН
- - обозначение границы публичного сервитута
- - обозначение объекта электросетевого хозяйства
- 2 - обозначение характерной точки охранной зоны

34:28:010001 — обозначение номера кадастрового квартала

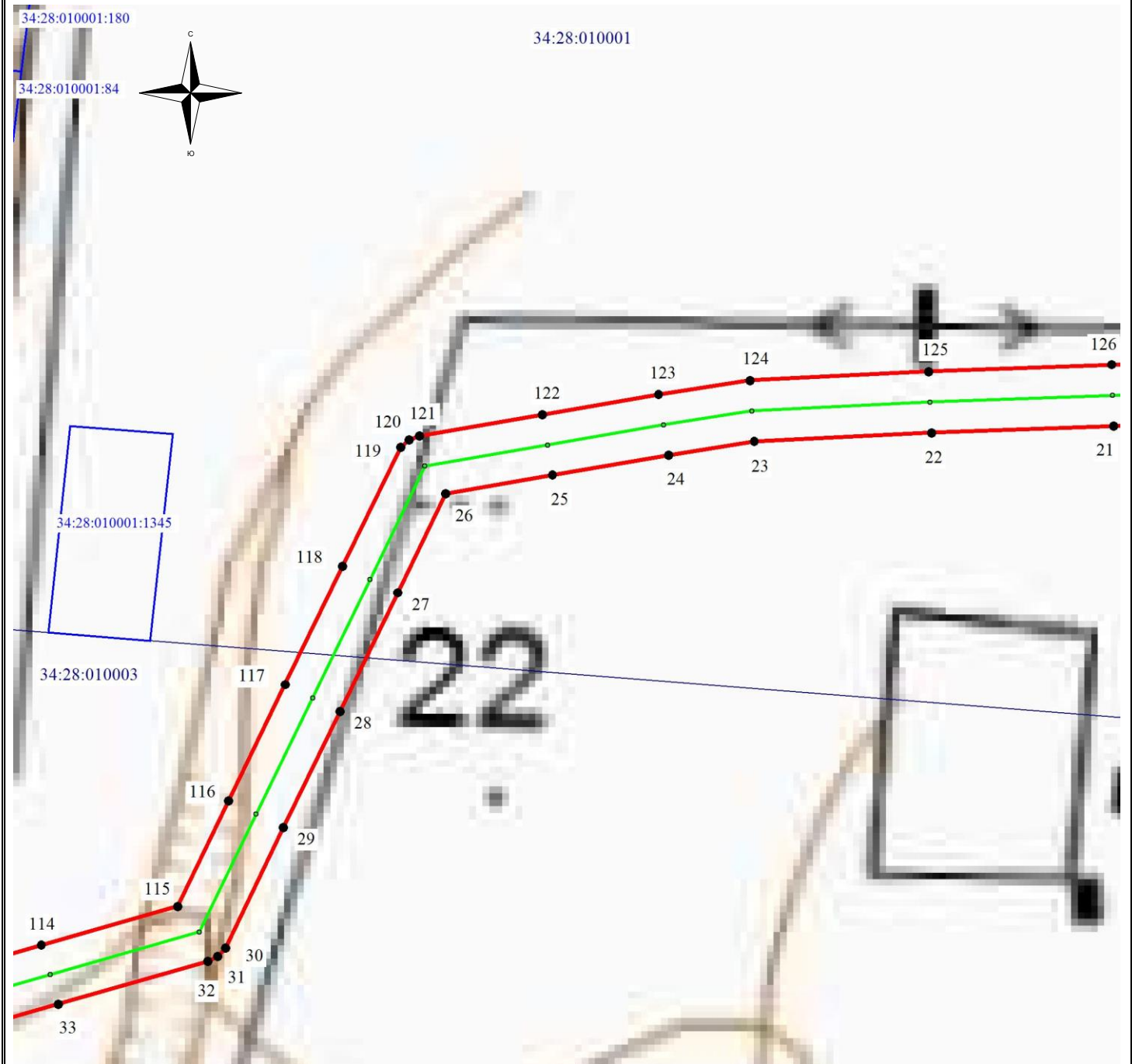
34:28:010003:4 — обозначение номера земельного участка

Волгоградская область - обозначение муниципального образования

Среднеахтубинский район

Рахинское сельское поселение

Схема расположения границ публичного сервитута



Масштаб 1: 2000

Используемые условные знаки и обозначения:

- - обозначение границы кадастрового квартала по сведениям ЕГРН
- - обозначение границы земельного участка по сведениям ЕГРН
- - обозначение границы публичного сервитута
- - обозначение объекта электросетевого хозяйства
- 2 - обозначение характерной точки охранной зоны

34:28:010001 — обозначение номера кадастрового квартала

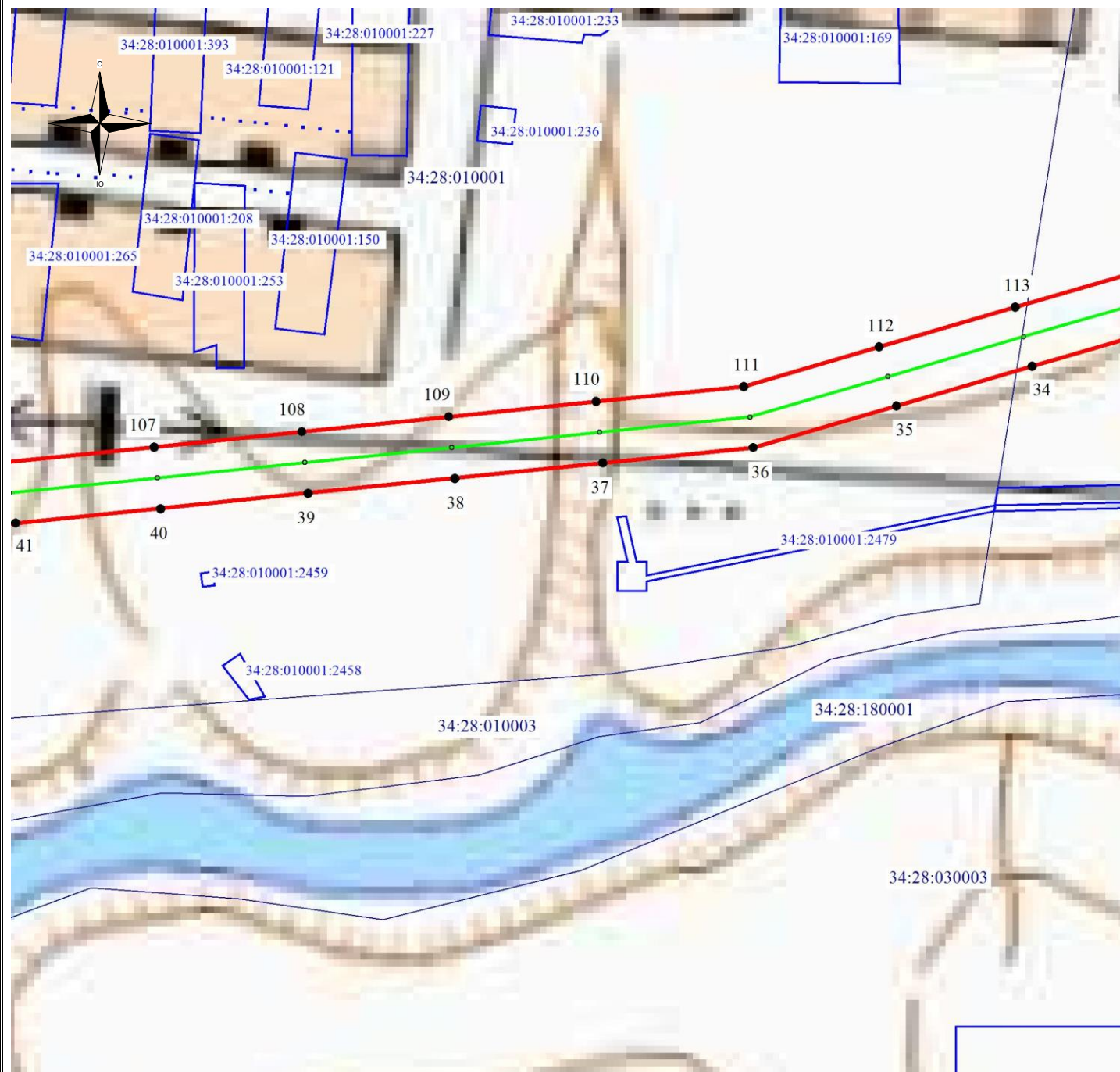
34:28:010003:4 — обозначение номера земельного участка

Волгоградская область - обозначение муниципального образования

Среднеахтубинский район

Рахинское сельское поселение

Схема расположения границ публичного сервитута



Масштаб 1: 2000

Используемые условные знаки и обозначения:

- - обозначение границы кадастрового квартала по сведениям ЕГРН
- - обозначение границы земельного участка по сведениям ЕГРН
- - обозначение границы публичного сервитута
- - обозначение объекта электросетевого хозяйства
- 2 - обозначение характерной точки охранной зоны

34:28:010001 — обозначение номера кадастрового квартала

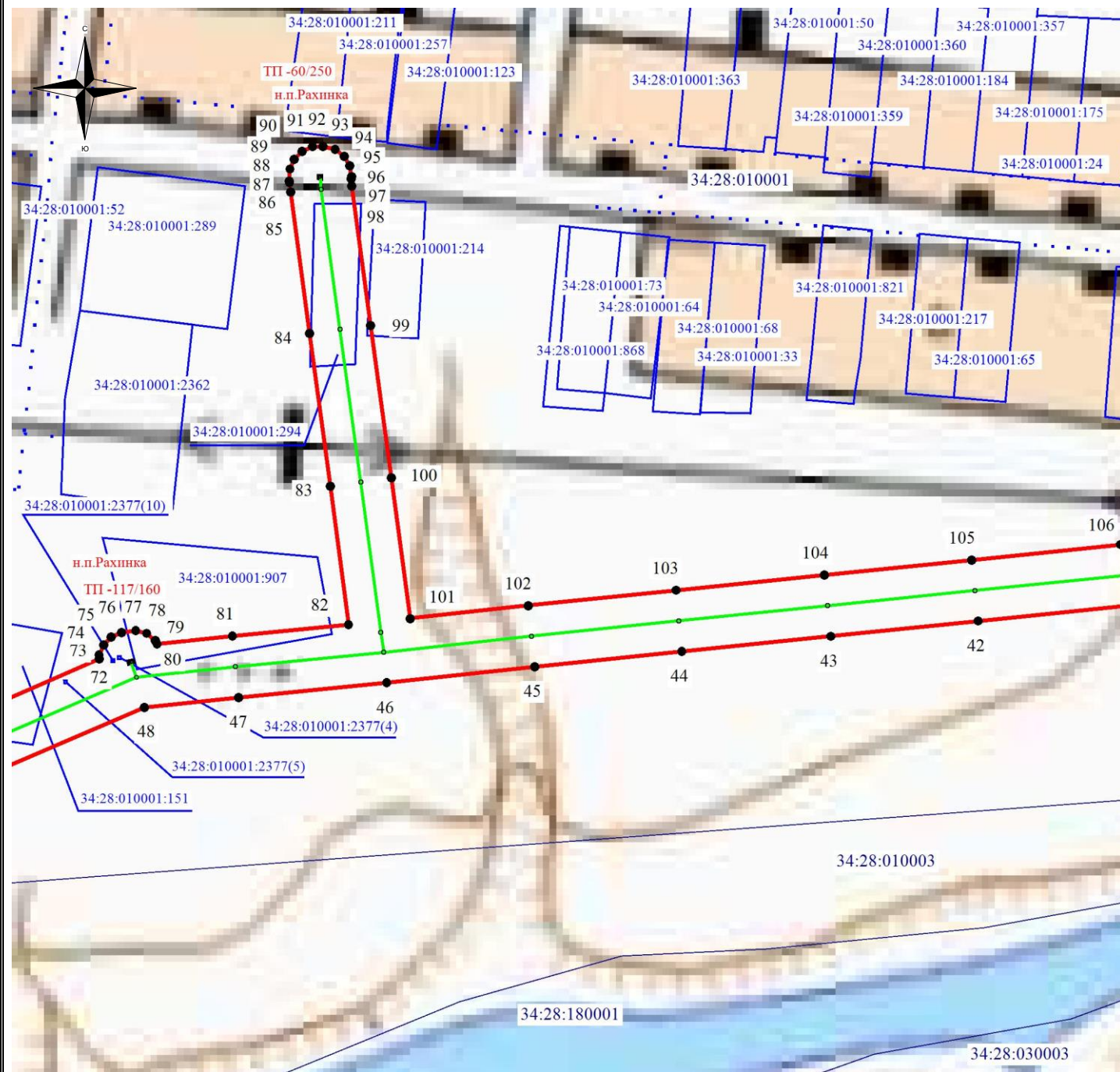
34:28:010003:4 — обозначение номера земельного участка

Волгоградская область - обозначение муниципального образования

Среднеахтубинский район

Рахинское сельское поселение

Схема расположения границ публичного сервитута



Масштаб 1: 2000

Используемые условные знаки и обозначения:

- - обозначение границы кадастрового квартала по сведениям ЕГРН
- - обозначение границы земельного участка по сведениям ЕГРН
- - обозначение границы публичного сервитута
- - обозначение объекта электросетевого хозяйства
- 2 - обозначение характерной точки охранной зоны

34:28:010001 — обозначение номера кадастрового квартала

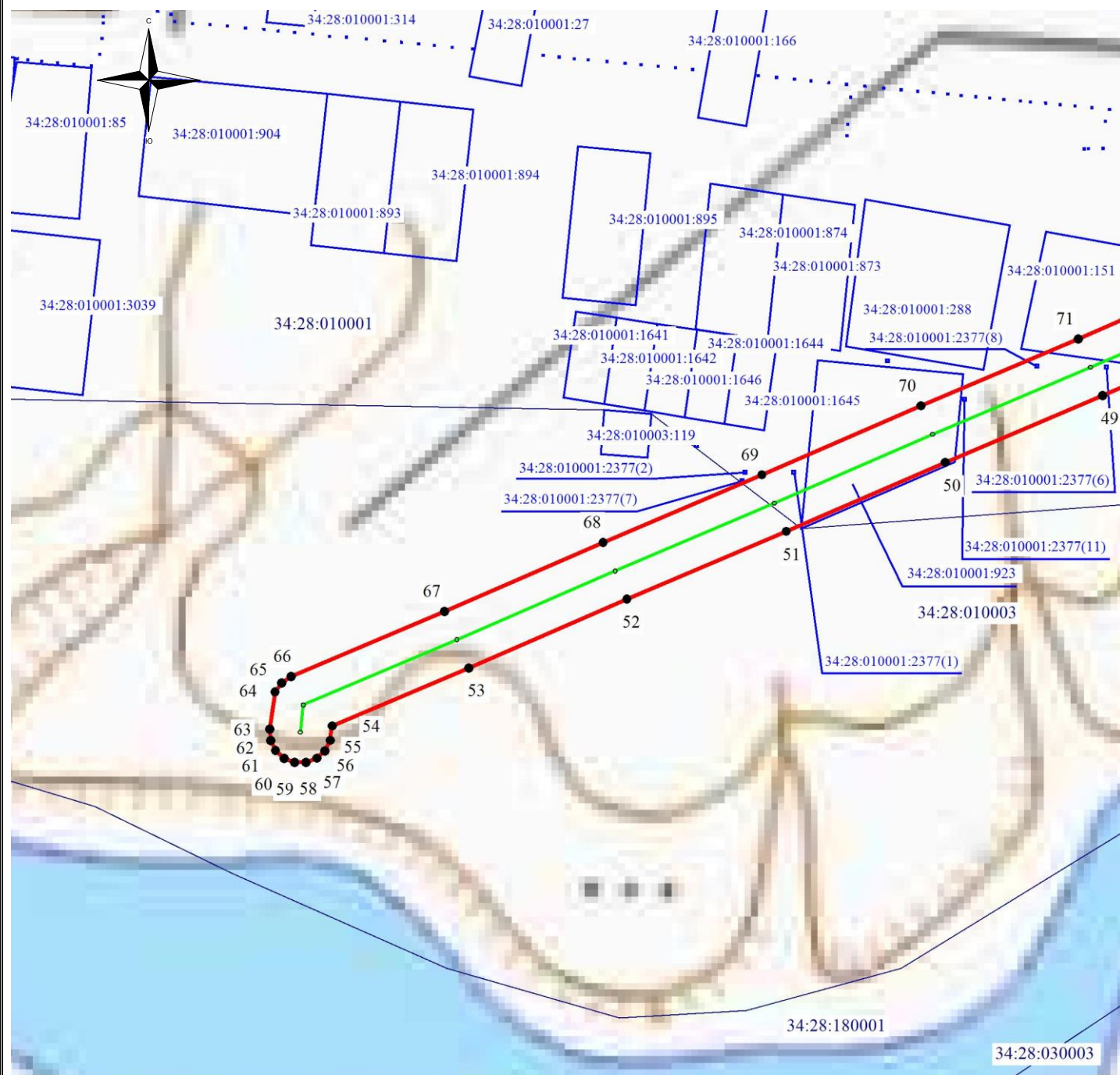
34:28:010003:4 — обозначение номера земельного участка

Волгоградская область - обозначение муниципального образования

Среднеахтубинский район

Рахинское сельское поселение

Схема расположения границ публичного сервитута



Масштаб 1: 2000

Используемые условные знаки и обозначения:

- - обозначение границы кадастрового квартала по сведениям ЕГРН
- - обозначение границы земельного участка по сведениям ЕГРН
- - обозначение границы публичного сервитута
- - обозначение объекта электросетевого хозяйства
- 2 - обозначение характерной точки охранной зоны

34:28:010001 — обозначение номера кадастрового квартала

34:28:010003:4 — обозначение номера земельного участка

Волгоградская область - обозначение муниципального образования

Среднеахтубинский район

Рахинское сельское поселение